

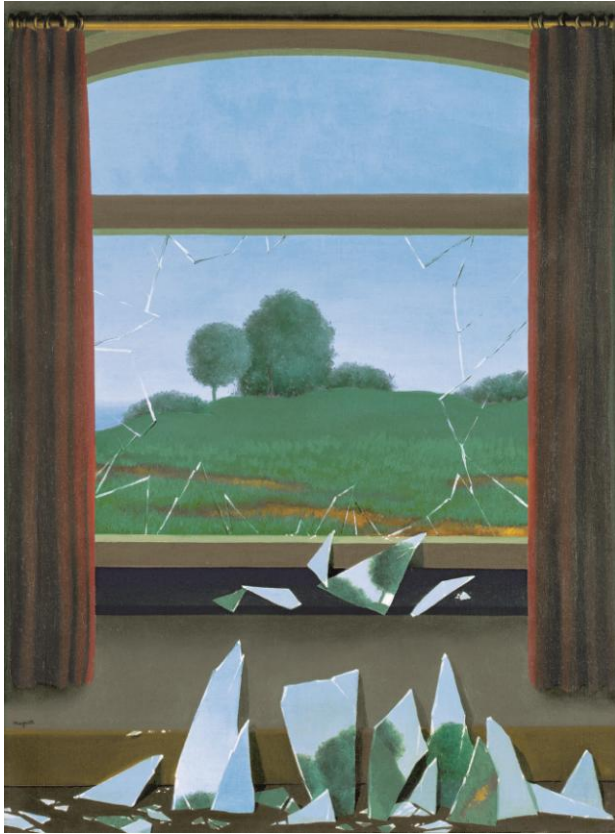
DEUX TABLEAUX



Paul Cézanne, *La montagne de Sainte Victoire vue de Bellevue* (1885).

Fondation Barnes, Merion

La peinture est, évidemment, un tableau paysagiste, bien que l'endroit représenté ne soit pas spécialement étonnant ; plutôt c'est l'occasion de développer, d'étudier des couleurs illimités qui sont associés à n'importe quel paysage. C'est pour cela que chaque répétition du tableau est, en même temps, une représentation picturale tout à fait différente. Le couleur sera, donc, le véritable protagoniste de la toile. Cézanne utilise dans toutes les versions une palette de couleurs étendue et très intense, surtout des mauves, des verts, des bleus, des jaunes et des oranges... Les souvenirs qui intéressent le peintre de la *montagne de Sainte Victoire* ne sont pas des objets réels placés dans l'espace, ce n'est pas une scène naturelle non plus, mais des impressions chromatiques forcément réunies dans l'esprit de l'artiste. Il s'agit vraiment d'un tableau impressionniste !



René Magritte, *La Clef des champs* (1936).

Museo Thyssen-Bornemisza, Madrid

Magritte représente un paysage encadré par une fenêtre cassée à cause d'un impact. Les vitres cassées sont dispersées sur le sol et peintes avec les fragments d'un paysage identique à l'extérieur. Magritte pénètre dans le monde des associations absurdes et semble faire une révélation : ce que nous avons vu à travers de la fenêtre n'était pas un paysage réel ; il s'agit plutôt d'une image peinte sur la vitre et identique quand même à l'image du paysage extérieur ! Le paysage peint sur les vitres cassées démontre donc que l'illusion et la réalité sont la même chose. Pourtant il y a une différence entre l'une et l'autre : si une pierre casse la vitre, le paysage réfléchi éclate en morceaux, tandis qu'au dehors le véritable paysage ne change pas. C'est une réflexion philosophique sur la relation entre la réalité et la représentation, sur la relation entre le monde l'intérieure et l'extérieure, entre l'art et la vie ? Cela va sans dire, mais il faudrait un essai plus long et sérieux pour développer cette théorie.